

La formation est accessible :

- Aux bacheliers de la filière technologique (STI2D)
- Aux bacheliers de la filière professionnelle (Maintenance , Electrotechnique...)

La formation repose sur trois piliers :

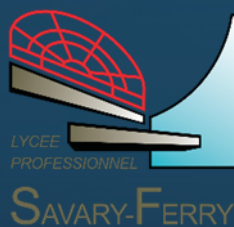
- L'Organisation de la Maintenance
- Les Sciences/Maths appliquées aux secteurs d'activités
- Les Techniques de Maintenance

Organisation de la formation :

- 1ère année : 32 h / semaine + 4 semaines de stage
- 2ème année : 32 h / semaine + 6 semaines de stage

- ❖ La 2ème année peut s'effectuer en Alternance

Le titulaire du BTS Maintenance des Ascenseurs possède des compétences managériales, scientifiques et techniques, qui lui permettent de travailler chez les différents acteurs du secteur de l'Ascenseur et de l'industrie.



Lycée professionnel  
et UFA  
« Savary – Ferry »  
14-20 avenue Jean Zay  
BP 50902  
62022 ARRAS cedex

e-mail : [ce.0620257t@ac-lille.fr](mailto:ce.0620257t@ac-lille.fr)

<http://www.lycee-savary-ferry-arras.fr>



**BTS**  
MAINTENANCE  
des **SYSTEMES**  
option D :  
**ASCENSEURS**  
et **ELEVATEURS**

Au lycée SAVARY-FERRY d'ARRAS

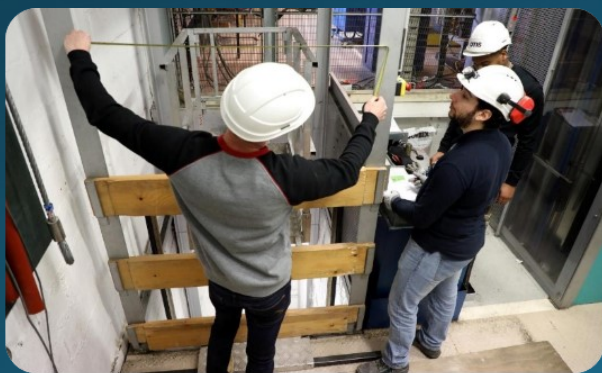


# L'Organisation de la Maintenance

- 1ère année : 3 h / semaine
- 2ème année : 4 h / semaine

►►► Pour apprendre à occuper les postes suivants :

- Responsable de service de Maintenance
- Responsable Hotline (dépannage à distance)
- Technico-commercial
- Technicien Ascensoriste et Système



## La Maintenance des Ascenseurs

**Environnement professionnel  
Technologie et techniques  
professionnelles**

►►► 1ère année : 9 h / semaine  
2ème année : 8h / semaine

►►► Pour apprendre à occuper les postes suivants :  
- Technicien Ascensoriste  
- Technicien expert  
- Technico-commercial

## Les sciences/Maths

►►► Physique chimie appliquée

1ère année : 7h / semaine  
2ème année : 7h / semaine

►►► Pour apprendre à occuper les postes suivants :  
- Responsable Maintenance  
- Technicien Hotline

## Et aussi ...

- Culture générale et expression
- Actions professionnelles
- LV1 et LV2 (Anglais, Allemand, Espagnol)

